

## 日帰り温泉施設様

日帰り温浴施設様向け 運用支援システム  
**湯～なびげーしょん**

# 「湯～なびゲーしょん」とは？



バーコード付きリストバンドとハンディーターミナルとの連携で館内キャッシュレスを実現します。また、オープンシステムによる高い拡張性で施設様のニーズに合ったシステムをご提供致します。

## 施設をトータルサポート

- ・ 館内キャッシュレス
- ・ 高い拡張性
- ・ 簡単なメニュー入替
- ・ 多様な分析資料
- ・ バーコード利用で入力ミスを軽減
- ・ 会員売上データ分析機能で効果的なDM配信



## オプション機能

- ・ ベンダー機器連携
- ・ オリジナルカスタマイズ  
施設様のご要望に応じた“機能追加”・“システム改良”

## 柔軟・安全・信頼

- ・ ご要望に応じたカスタマイズが可能(柔軟性)
- ・ 定期的なメンテナンスで運用サポート(安全性)
- ・ 多重のバックアップでデータ保護(信頼性)



# 開発履歴

当社と温浴施設様との関係は地元温浴施設様のシステムサポートから始まりました。

そこで得たノウハウを元に「湯～なびげーしょん」システムを開発し、以降15年にわたって導入施設様のご要望や課題を解決してまいりました。

また、ハードウェアの技術進歩に伴い、新たな機能を積極的に取り入れ、お客様のあらゆるニーズに応えられるよう日々進歩し続けております。

1999年	湯～なびげーしょんシステム開発開始 (株)elite社製POS端末、富士通(株)製 TeamPadハンディ端末採用
2001年	第1号ユーザ様導入、市の財務会計(歳入歳出)対応
2002年	会員、予約管理機能、ポイントカード(リライトカード)機能 大和通信(株)製自動販売機連携機能追加
2003年	パソコンPOS、富士通(株)製B-STORE POWERハンディ端末採用、タッチパネルモニター採用 富士電機リテイルシステムズ(株)製自動釣銭機採用、富士通ソリューションフォーラム出展 24時間365日サポート開始
2004年	富士通フロンテック(株)製POS採用、ポイントカード(ICカード)機能追加 FTEC総合展示会出展
2005年	富士通(株)製MultiPadハンディ、無線LANキッチンプリンタ採用

2006年	グローリー(株)製自動釣銭機採用 レストラン店舗向けシステム開発
2007年	東芝テック(株)製POS、カシオ(株)製ハンディ端末採用 東芝テックと協業販売(全国販売)開始
2008年	WindowsVista、WindowsCE5.0対応 Microsoft .Net Frameworkに対応
2009年	経営コンサル監修のマーケティング 分析機能及び帳票追加 etc...
2010年	Microsoft Windows7対応完了 協力会社様拡充、ユタカ電気(株)製自動販売機連携製品ラインナップ(券売機ユーザ様対応モデル)
2011年	県外ユーザ(千葉県) 株式会社富士通マーケティング様連携開始
2012年	県外ユーザ(福島県) タブレットを使った新機能
2013年	県外ユーザ(京都府) 県外ユーザ(福島県) 道の駅バージョン開発
2014年	在庫管理機能追加 Microsoft Windows8.1対応完了
2015年	キャッシュレス券売機開発完了 セルフオーダーシステム機能追加 県外ユーザ(群馬県)
2016年	HCJ2016(東京ビックサイト)出展予定

# 運用の流れ

<入館>

下足ロッカー



下足ロッカーに靴を入れて  
キーをフロントに預ける。



フロント



下足ロッカーキーを受  
取り脱衣ロッカーを入館  
受付しお客様へお渡し。

館内キャッシュレス



脱衣ロッカー



リストバンドのキーは脱衣ロッカーのキー



温泉・プール



レストラン・売店



リストバンドのバーコードに売上



自動販売機

リストバンドのバーコードをかざすだけ

厨房



厨房には調理指示伝票を印刷



フロント



リストバンドを受取り館内での  
ご利用金額を精算し下足ロッカー  
キーを返す。



下足ロッカー

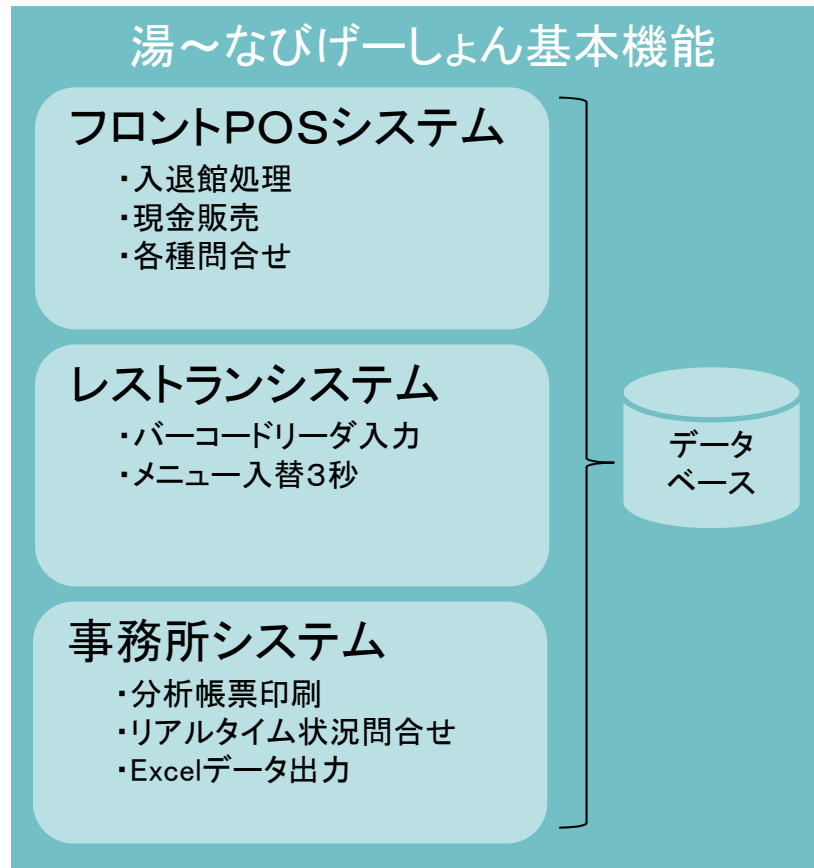


下足ロッカーから靴を取  
り出してお帰り。



<退館>

# システム構成



自由な

機能追加



## オプション機能

- ・自動販売機連携
- ・マッサージ機連携

## 会員管理システム

- ・ポイント管理
- ・会員分析機能
- ・DMサービス

## 予約管理システム

- ・個室/宴会予約
- ・施設予約
- ・ご利用履歴

## 仕入支払管理システム

- ・発注管理
- ・仕入管理
- ・支払管理
- ・棚卸管理

# 特徴

## 自社開発システム

「POSシステム」「レストランシステム」「事務所システム」の3システムが統合された湯～なびげーしょんは自社開発のシステムの為、以下の点が特徴となります

- ・ ご提供致しますシステムで不明な点がありません
- ・ 施設様の運用形態に合わせて、柔軟に対応致します

## データベースの統一

レストラン用のシステムでレストランを運用し、後付けで売上データを集計するようなシステムではありません。全てのデータが一元管理されておりますので、データ連携によるタイムラグが発生しません。また、データベースを統一したことにより、他社システムと比較してバックアップ機能が強化されます



- レベル1 データベースサーバのディスク二重化(RAID構成)  
レベル2 外部媒体にデータを退避

# フロントPOSシステム(1)



- 入館業務の約70%は少人数入館です。操作は極力簡素化
- 団体様も団体受付画面で楽々受付
- お客様を待たせない、マルチ処理が可能(保留機能)
- シンプルで省スペースな筐体でフロント周りもスッキリ

## 基本機能

### <入館処理>

- ロッカーバンドのバーコードをスキャン
- 入泉商品の選択
- 会員カードのバーコードをスキャン
- 入館料のご精算(後払いも可能)

### <便利な機能>

- 回数券、金券のご利用も可能
- 受付取消・ロッカー入替・グループ管理も簡単操作
- ロッカーはお子様とご一緒、別々のどちらも可能
- 整理券を発券して、お待ちのお客様へもスムーズな対応
- 団体様用の受付方法も装備

### <売上処理>

- ロッカーバンドのバーコードをスキャン
  - 商品の選択
  - ご精算
- (バーコードをスキャンしたら後払いも可能)

### <便利な機能>

- 「大分類」・「中分類」・「お気に入り」から簡単に商品の検索が可能(商品を探し易い)
- 単価不定商品、割引なども対応
- 現金以外に金券や割引き券もご利用可能

### <退館処理>

- ロッカーバンドのバーコードをスキャン
- 未清算金額をご精算

### <便利な機能>

- 支払い方法は多種に対応
- お金のやり取りが完了してからレシート発行(取消回数減)
- 保留機能で複数のお客様を同時に対応可能

# フロントPOSシステム(2)

## 特徴

### ●フロント申し送り

お客様に対して、ご精算の際に何かお伝えする事があったら...



フロントのスタッフが時間で交代しても、バーコードをスキャンするとマークを表示します。  
マークに応じた対応をする事で、施設のイメージアップにつながります。

### ●団体様色分け

団体様で先に帰られるお客様がいらしたら...



バーコードをスキャンすると、色の付いたマークを表示します。その方の下足キーは棚にはありません。団体様の籠より下足キーをお渡し下さい。



## オプション



硬貨釣銭機  
紙幣ドロワ



硬貨釣銭機  
紙幣釣銭機  
コイントレー



ハンディー  
スキャナー



固定式  
スキャナー



大型ドロワ



ミニドロワ



据置型表示機



# レストランシステム



- バーコードによる入力(簡素化・ロッカー番号間違い防止)
- タッチパネルによる操作
- メニュー入替は3秒で完了
- 使用場所を変更するとメニューも自動で変更(場所を選ばない)
- 専用機器を使わないオープンシステム(専用コントローラ不要)

- 軽量キッチンプリンタ(無線プリンタもラインナップ)
- 場所に応じて「配膳指示伝票」「調理指示伝票」を印刷
- 用紙切れの場合は近くのプリンタへ印刷(調理漏れ防止)
- 複雑な操作やわかりづらいボタンはありません



## 基本機能

### <オーダー処理>

- 人数の入力
- ロッカーバンドのバーコードをスキャン
- テーブル番号の入力
- ご注文品の選択
- 数量入力
- お客様確認
- 送信

### <便利な機能>

- ロッカー番号はバーコードスキャンするだけ
- カメラで2次元バーコードを読み取るなどの手間のかかる操作は不要、又手書き文字入力機能を省いたので、画像データ(重いデータ)は扱わない。
- 送信データも軽量でサクサク送信
- お客様の好みに合わせて、付帯情報も追加可能
- 送信保留が可能なので、まとめてオーダーを受けて後でまとめて送信。

# レストランシステム(2)

## ●POSに替わる機能

マッサージ等施設内での有料サービス提供箇所に、POSを設置しなくても  
ハンディーで売上が可能



POSが設置できない場所でも、販売場所を変更するだけで、メニューが入れ替わるので、売上が可能になります。



スタッフは時間帯に応じて施設内の応援に行けます。昼はレストランへ、  
夕方は宴会場、売店へと、混雑する時間にスタッフを多く配置できるので、  
人員配置の最適化が図れます。

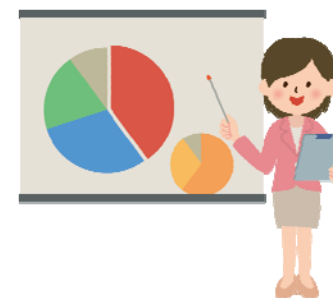


## ●バイブレータによる入力確認

バーコードをスキャンすると、内蔵のバイブレータが振動して入力された事  
をお知らせします。

## ●メニュー入替は3秒

「日替わり料理」や「お奨め料理」を日によって変えると、以外と売上に影響  
されるようです。業務開始時にハンディーの電源をONにしてメニュー入替をする  
だけで、メニューは最新の状態になります。しかも時間はたった3秒！



# 事務所システム(1)

## 機器構成例



## 各機器の用途

機器名	用途
サーバ	データベースサーバ<RAID対応>
事務所PC	事務所システム<RAID対応> マスタメンテ・各種問合せ・各種帳票印刷
レストランPC	レストランシステム(調理、配膳、売上伝票を指定のプリンタに出力制御)
自動販売機PC	自動販売機ゲートウェイシステム(ロッカーキーのチェックイン/アウト)
事務所用プリンタ	各種帳票印刷
リモートメンテ用ルータ	遠隔操作用ルータ

# 事務所システム(2)

## ●事務所システム

### ・マスタメンテナンス機能

マスタデータの登録/更新を行います。

### ・問合せ機能

現時点での入館状況や売上状況、個別の問合せ等の情報をモニターに表示します。

### ・帳票印刷

営業日報から、各種分析帳票類の印刷を行います。

(Excelデータ出力も可能)

### ・売上メンテナンス(システム外売上の計上等)

売上に関して、個別入力が必要が生じた場合に使用します。

## ●予約管理システム

### ・(個室、宴会)予約の登録/更新、予約票の印刷

### ・宴会履歴の検索

### ・(マッサージ、あかすり等)テナント予約の登録/更新



## ●会員管理システム

### ・会員動向分析機能

会員の動向を分析してグループ化。  
的確なDMを配信できます。

### ・会員バーコード印刷

会員カードに貼り付けるバーコードを印刷します。

### ・帳票印刷

会員向けのダイレクトメールの宛名ラベルや分析帳票の印刷を行います。



## ●仕入・支払管理システム(※施設様毎に要カスタマイズ)

### ・発注処理

### ・仕入れ入力

### ・支払いデータ出力

### ・棚卸管理



※販売管理システムは必要に応じてご利用下さい。

## ●オリジナルカスタマイズ

その他お客様のご要望に応じて機能追加等賜ります。

# 標準機能(1)

## (POS)団体入館・団体退館

混雑の原因となる団体様の入館・退館をスムーズに処理、別々に入館したグループを1つに結合も可能

## (POS)個別精算

飲食した1品ずつの精算が可能

## (POS)基本システム

### ●一般機能

レジ準備／入館受付／売上処理／退館精算／途中精算／現金売上／レジ終了／受付取り消し／精算取り消し／ロッカー交換／準備金追加／立替え金／レジ入出金(立替え)／セット商品内訳変更／保留機能／幹事ロッカーカラー識別／ロッカー要注意マーク

### ●問合せ機能

入場者問合せ／グループロッカー問合せ／シューズキー問合せ／精算問合せ／精算履歴問合せ／ロッカー状況問合せ／ロッカー履歴問合せ

### ●支払い方法

現金／売掛／金券／クレジット／ポイント／割引(%)

## (レストラン)基本システム

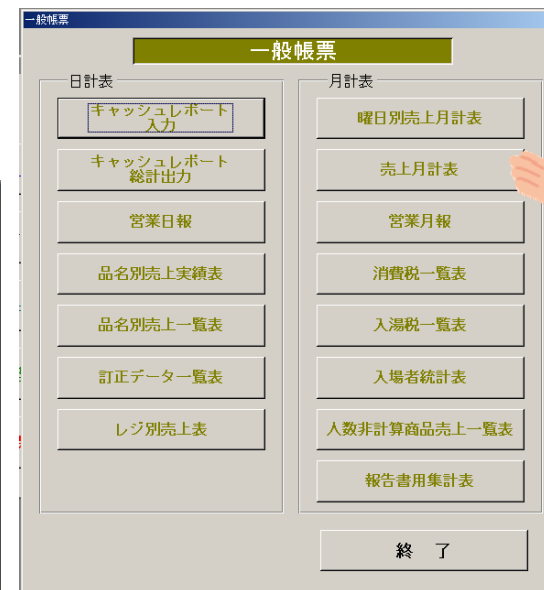
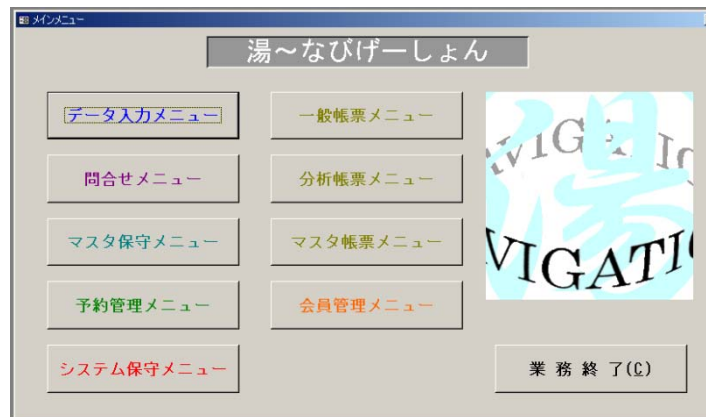
### ●一般機能

無線・有線送信／ロッカーバーコード入力／人数入力／無線メニュー入れ替え／販売場所別メニュー切り替え／サイドメニュー選択／商品販売時間帯警告機能／品切れ警告機能／複数オーダー一括送信／無線プログラム入れ替え／ディスプレイハンディー／食器数入力／手動商品ボタン使用不可設定／画面遷移ショートカット

# 標準機能(2)

## (事務所)基本システム

- マスタ保守  
各種マスター保守機能
- データ入力  
売掛金消しこみ／売上メンテナンス／金券メンテナンス／精算メンテナンス
- 問合せ  
入場者問合せ／売上問合せ／部門別売上問合せ／部門別時間別問合せ
- システム  
日替わり処理／バックアップ／男女入れ替え／日次データ再集計／夜間割増／企業請求集計
- 一般帳票  
日報、月報、一覧表等の印刷
- マスタ帳票  
商品一覧表／商品詳細一覧表／ロッカーバーコード印刷



# オプション(1)

## 自動販売機連携(オプション)

キャッシュレスで自動販売機よりドリンクの購入が可能

## マッサージ機連携(オプション)

キャッシュレスでマッサージ機のご利用が可能

## セルフオーダー機器(オプション)

小規模健康ランド／スパ／日帰り温浴施設様向け

## キャッシュレス券売機(オプション)

券売機施設様向け／小規模健康ランド／スパ



最初からやりなおす

STEP 1 STEP 2 STEP 3 STEP 4 STEP 5

注文の内容を確認してください

大盛	商品名	単価	数量
大盛	中華飯セット	850	1
	八宝菜単品	950	2
	鶏の唐揚げ	580	1
	健康御膳	2100	1
	おにぎりセット	500	1
	お子様セット	650	2
	お新香盛り合せ	500	1
	チャーシューメン	700	1
合計金額		8430円	

もどる

最初からやりなおす

STEP 1 STEP 2 STEP 3 STEP 4 STEP 5

健康御膳

個数を決めてください。

1個

ふやす

へらす

2100円

もどる

注文する

最初からやりなおす

STEP 1 STEP 2 STEP 3 STEP 4 STEP 5 STEP 6 STEP 7

メニューを選択してください: 中華

ラーメン 550円	広東飯 【品切れ中】	野菜みそラーメン 【品切れ中】	野菜しおラーメン 700円
チャーシューメン 700円	中華飯セット 850円	八宝菜セット 1200円	麻婆豆腐セット 850円
ヘルシー若菜うどん 800円	八宝菜単品 950円	マーボー豆腐単品 600円	大衆若菜つけ麺 850円

1/2ページ

もどる

次のページ

かごをみる

かごに入れる



# オプション(2)

## 品切れ管理

商品個数を管理し、ハンディーに品切れエラーを表示

## 会計ソフト連携

売上データをCSV形式で出力

## Excel出力機能

全帳票データをExcelに出力

## 仕入支払管理

主に売店商品について、発注管理・仕入管理・支払管理・在庫管理が可能

## 分析帳票印刷

売上データ・入館人数データを多角的に分析

## 会員管理

売上データ・入館人数データを多角的に分析

## 予約管理

個室・マッサージなどの予約に対応、予約データを売上データに変換可能

## オリジナルカスタマイズ

標準機能、オプション以外で施設様オリジナルカスタマイズ可能





# 動作環境

	基本ソフトウェア	ミドルウェア	ハードウェアスペック
サーバ	Microsoft® Windows Server® 2012 R2 Standard SP1(64bit)	Oracle Database Standard Edition R11.2.0(64bit)  Microsoft® Office Professional 2013 ※サブサーバで使用	CPU Intel®プロセッサ2GHz以上 メモリ 4GB以上
クライアント	Microsoft® Windows®7/Windows®8.1 Professional Sp1(32bit/64bit)	Microsoft® Office Professional 2013	CPU Intel®プロセッサ2GHz以上 メモリ 4GB以上
POS	Microsoft® Windows®7 Professional Sp1(32bit)	－	CPU Intel®プロセッサ2GHz以上 メモリ 4GB以上
ハンディ	Microsoft® Windows® Embedded CE6.0 R3	－	CPU 1GHz以上 メモリ 512MB以上

## <サーバ機器構成>

「HDDのRAID構成」及び「バックアップ記録装置」の装備を推奨致します

## <セキュリティ対策>

インターネット等で外部接続をする場合には「ウィルス対策ソフト」によるセキュリティ対策を推奨します

## <リモートメンテナンス>

リモートメンテナンス用に通信回線が別途必要となります

# 導入実績

## 湯～なびげーしょん

### 【新潟県内施設様】

- 小千谷市地域間交流センター ちぢみの里様
- 多宝温泉 だいろの湯様
- 福寿温泉 じょんのび館様
- 花みずき温泉 喜芳様
- ふれあい健康センター アクアパークにいがた様
- 弥彦桜井郷温泉 さくらの湯様
- 八木ヶ鼻温泉 いい湯らてい様
- 天然温泉 麻生の湯様
- 深層湯温泉 紫雲の郷様
- 越後妻有交流館キナーレ 明石の湯様
- ホンマ健康ランド様
- 温泉総合保養施設 ミオンなかさと様
- 地域農産物等活用型総合交流促進施設 ゆくら妻有様
- 聖籠観音の湯 さぶーん様



### 【県外施設様】

- 成田の命泉 大和の湯様 (千葉県)
- ひばり健康ランド様 (福島県)
- 飯坂ホテル聚楽 花ももの湯様 (福島県)
- 宇治天然温泉 源氏の湯様 (京都府)
- 碓氷峠森林公園 峠の湯様 (群馬県)

## 湯～なびげーしょん(POSシステム+オフィスシステム)

- 小千谷市総合産業会館 サンプラザ様

## 湯～なびげーしょん(レストランシステム+オフィスシステム)

- 焼肉レストラン 魯山(小千谷店)様

## 湯～なびげーしょん(道の駅システム)

- 三条市道の駅 漢学の里しただ様

※カタログ掲載へのご承諾を頂きました施設様のみご紹介

# お問合せ先



**【住所】新潟県小千谷市城内1-9-1**

**【TEL】0258-82-1125(代)**

**【FAX】0258-83-5907**

**【URL】<http://www.ojiya.co.jp>**

**【MAIL】 [younavi@ojiya.co.jp](mailto:younavi@ojiya.co.jp)**

ご不明な点はお問い合わせ下さい。



**【開発元】**

共に知り、共に考え、共に感じ、共に働く、共創未来の企業を目指します



**【協力販売店】**